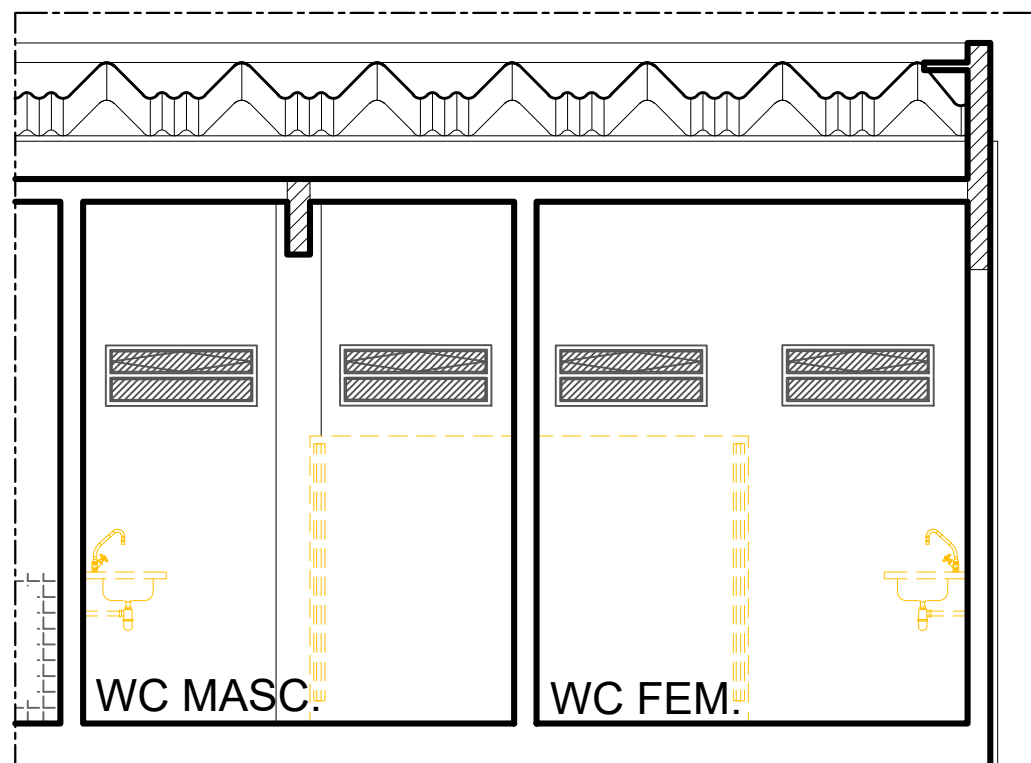
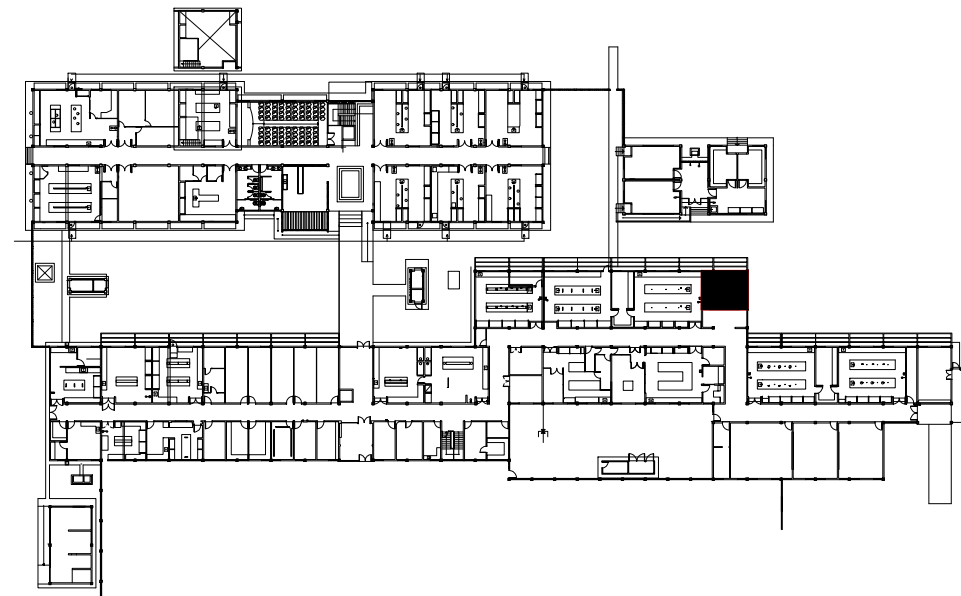


2 PLANTA BAIXA - DEMOLIÇÃO
ESCALA: 1/50



3 CORTE A.A' - DEMOLIÇÃO
ESCALA: 1/50



1 PLANTA CHAVE - PAVIMENTO TÉRREO
SEM ESCALA

ESPECIFICAÇÕES DE DEMOLIÇÃO

• PISO


- 1 - DEMOLIÇÃO DO REVESTIMENTO EM CERÂMICA DIMENSÃO 20X20CM.

• PAREDES

- 1 - DEMOLIÇÃO DE ALVENARIA DE BLOCO DE CIMENTO.
- 2 - DEMOLIÇÃO DO REVESTIMENTO EM CERÂMICA DIMENSÃO 10 X10CM.

DIVERSOS

- REMOÇÃO DE PORTAS EM MADEIRA REVESTIDA EM LAMINADO DIMENSÃO 0,60X1,60M.
- REMOÇÃO DE PORTAS DE ACESSO DIMENSÃO 0,90X2,10M.
- REMOÇÃO DE PORTAS SANFONADAS.
- REMOÇÃO DE BACIAS SANITÁRIAS COM CAIXA ACOPLADA EM LOUÇA.
- REMOÇÃO DE BANCADA EM GRANITO NATURAL POLIDO.
- REMOÇÃO DE CHUVEIROS
- REMOÇÃO DE MICTÓRIO
- REMOÇÃO DE LAVATÓRIOS
- REMOÇÃO DE METAIS SANITÁRIOS
- REMOÇÃO DE LUMINÁRIAS

 UNIVERSIDADE FEDERAL DE PERNAMBUCO SUPERINTENDÊNCIA DE INFRAESTRUTURA DIRETORIA DE PLANOS E PROJETOS		CAMPUS RECIFE
projeto: CCEN - INTERVENÇÃO DE ACESSIBILIDADE FÍSICA		área técnica: ARQUITETURA
título do documento: DPTO. DE QUÍMICA - INTERVENÇÃO 03 - SANITÁRIO 04 - DEMOLIÇÃO		etapa: PROJETO EXECUTIVO
quadro de áreas:		prancha: 47 / 90
responsáveis técnicos:		escala: 1/50
elaboração D.P.P. ISABEL PINTO D.P.P. LILIANE CARNEIRO LEÃO D.P.P. EDUARDA COSTA		data: NOVEMBRO / 2020
ARQUITETA - CAU A11706-4 ARQUITETA - CAU A73070-0 DESENHISTA/PROJETISTA		DIRETORA SUPERINTENDENTE REITOR
D.P.P. ISABEL PINTO SINFRA CARLOS FALCÃO U F P E ALFREDO GOMES		